



# **Applicativo “PSR 2007-2013”**

**Manuale per la compilazione delle domande  
per l’ammodernamento delle aziende agricole  
Misura 121 del Piano di Sviluppo Rurale  
(PSR) 2007/2013 –  
Reg. (CE) n. 1698/05**

# INDICE

Quadri di accesso al sistema	Pag. 3
Quadro definizione domanda	Pag. 5
Quadro generale di accesso alla compilazione dei quadri domanda	Pag. 7
Quadro “Dati domanda”	Pag. 9
Quadro “Rappresentante legale”	Pag. 10
Quadro “Modalità di pagamento”	Pag. 11
Quadro “Conduzione terreni”	Pag. 12
Quadro “Allevamenti”	Pag. 13
Quadro “Capi allevati”	Pag. 14
Quadro “Interventi”	Pag. 15
Quadro “Dati specifici”	Pag. 17
Quadro “Priorità”	Pag. 18
Quadro “Dichiarazioni”	Pag. 19
Quadro “Allegati”	Pag. 20
Quadro “Altri dati”	Pag. 21
Quadro “Anomalie”	Pag. 22
Quadro generale di compilazione – funzioni di controllo e presentazione della domanda	Pag. 23
Indicazioni conclusive	Pag. 25
Appendice – Enti delegati competenti per l’istruttoria	Pag. 26

Una volta aperto il collegamento all'applicativo al seguente indirizzo:  
<https://sviluppo.avepa.it/casAvepa/?service=http%3A%2F%2Fapp.avepa.it%2Fmainapp%2F>  
l'utente potrà accedere al servizio di compilazione domande dichiarando il proprio identificativo (**ID Utente**) e la parola chiave (**Password**).

## Quadri di accesso al sistema

The screenshot shows a web browser window displaying the login page of the avepa system. The page features the avepa logo, a 'uscita' button, and a section for 'PSR 2007-2013'. A message states: 'Per l'accesso al sito è necessaria l'autenticazione tramite username e password.' Below this, there are two input fields labeled 'ID Utente' and 'Password', and a 'Conferma' button. A yellow box with a red '1' is positioned over the input fields, and a yellow box with a red '2' is positioned over the 'Conferma' button. Arrows point from the text above to these elements.

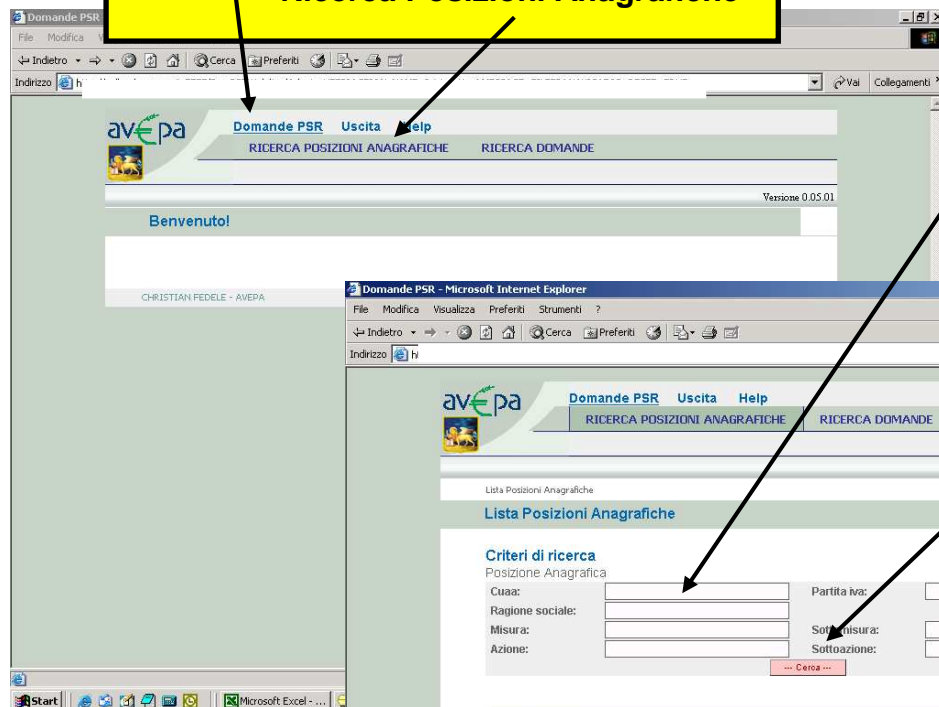
1

2

Dopo aver digitato l'identificativo utente e la password, premere il tasto "Conferma"

3

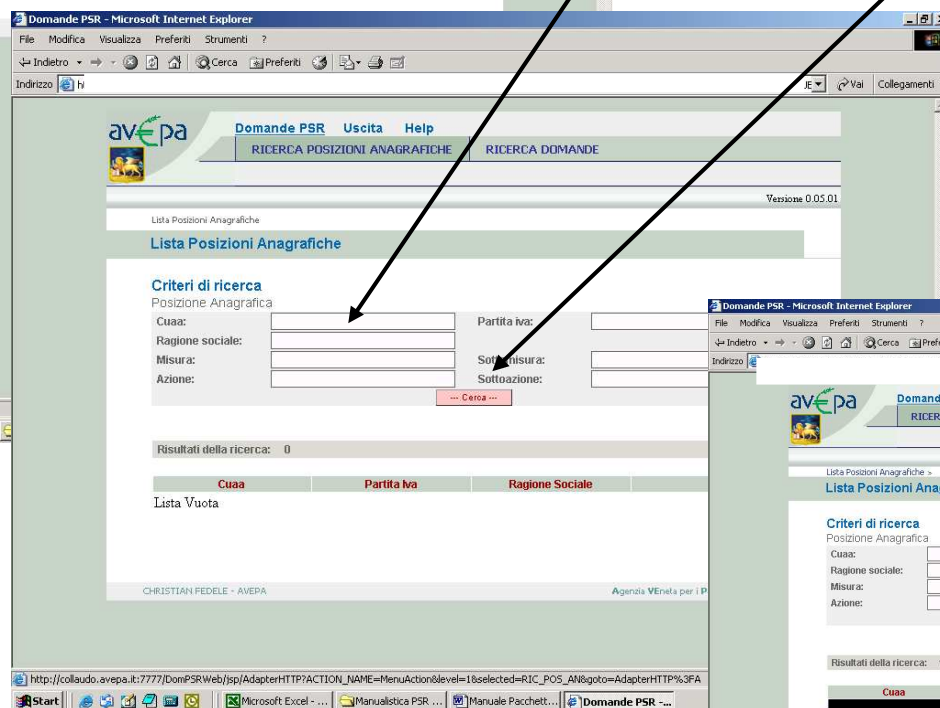
Dalla maschera di “Benvenuto” cliccare su “**Domande PSR**”  
e, successivamente, selezionare  
“**Ricerca Posizioni Anagrafiche**”



4

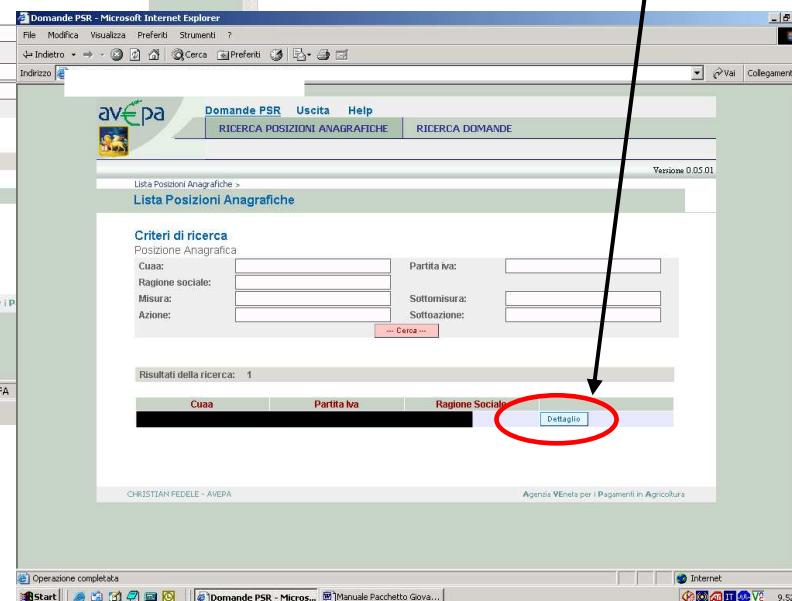
Tramite l’inserimento dei criteri di ricerca, e il successivo clic sul tasto “**CERCA**”, individuare il beneficiario per cui si vuole inserire una nuova domanda

cliccando invece solamente sul tasto “**CERCA**” vengono evidenziate tutte le posizioni per le quali è possibile inserire una nuova domanda



5

Verificato che il risultato della ricerca corrisponda alla ditta per cui si vuole presentare la domanda, premere il pulsante “**DETTAGLIO**”



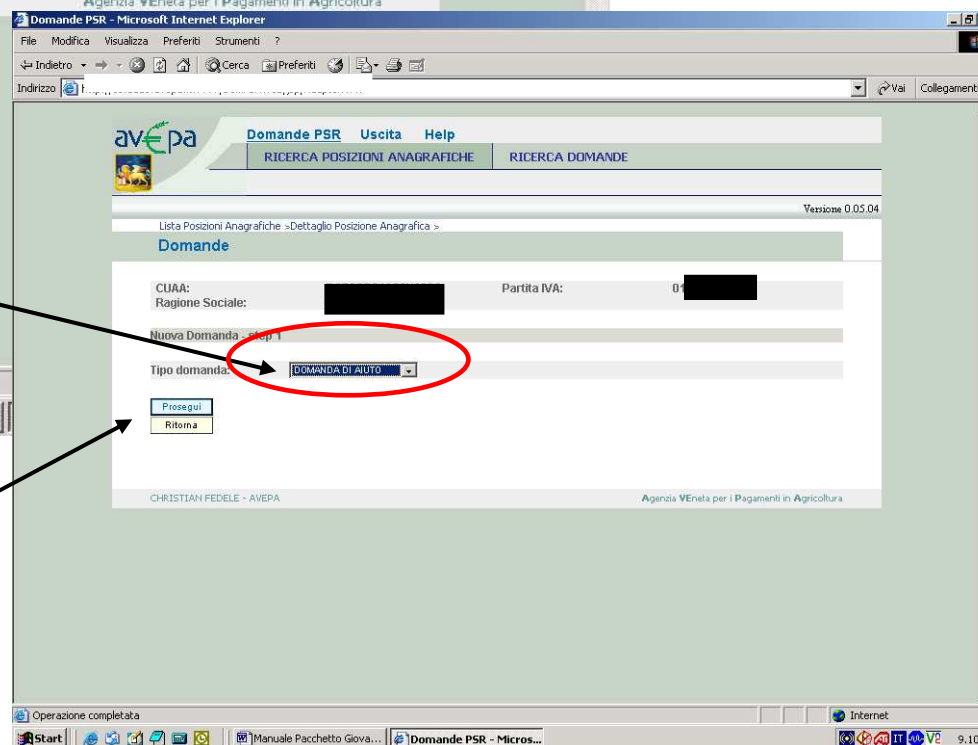
## Quadro definizione domanda

1 Selezionare la voce “Nuova Domanda”

2 Nella schermata successiva, selezionare dal menu a tendina “Tipo Domanda”, la voce “Domanda di aiuto”

successivamente premere “Prosegui” per accedere alla schermata successiva

Prosegui



3

Dal menu a tendina “**Misura**” selezionare l’intervento 114 e l’azione per cui si vuole presentare la domanda;

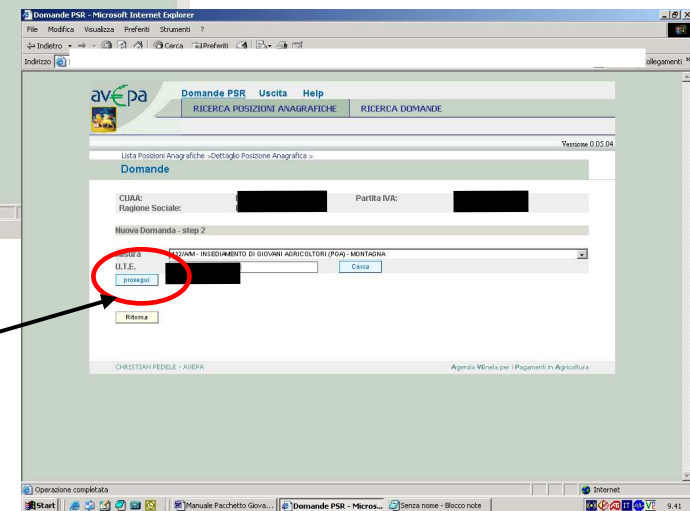
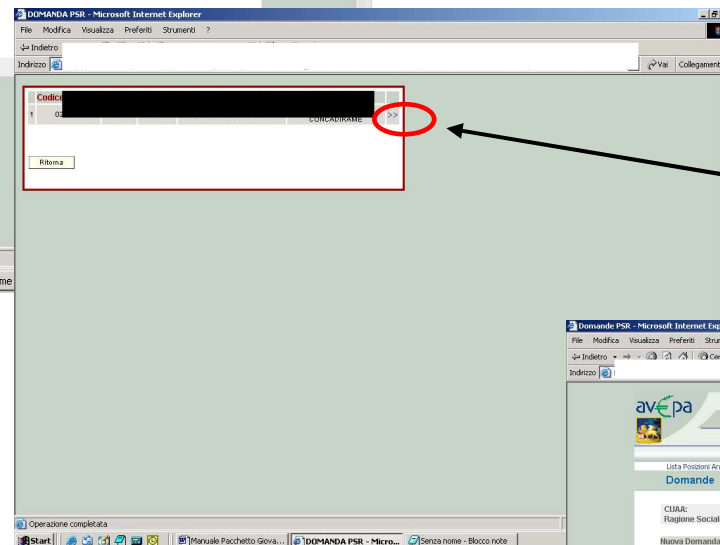
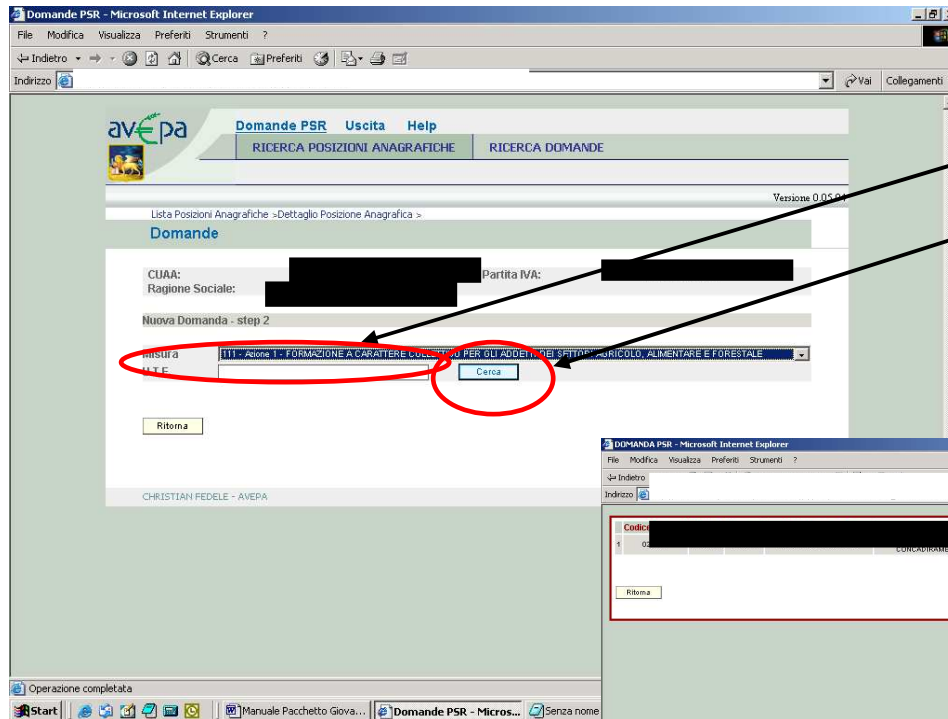
successivamente premere il tasto “**Cerca**” nella riga U.T.E.

4

Selezionare la denominazione U.T.E. desiderata premendo il tasto “>>”

5

Successivamente premere il tasto “**Proseguì**”



## Quadro generale di accesso alla compilazione dei quadri in domanda

Domande FSR - Microsoft Internet Explorer

File Modifica Visualizza Preferiti Strumenti ?

Indietro → → → → → Cerca Preferiti

Indirizzo I Vai Collegamenti »

### Dati della Domanda

Cuaa: Partita iva  
 Ragione sociale:  
 U.T.E.: Comune  
 Misura: 114 - Azione 1 - SERVIZI DI CONSULENZA AGRICOLA RIVOLTI AGLI IMPRENDITORI AGRICOLI - ZONA MONTANA  
 Bando: DGR N. 199 DEL 12/02/2008  
 Protocollo: del Data presentazione:

Descrizione Quadro	Compilato	Visionato	
DATI DOMANDA	S	N	Modifica
ANAGRAFICA	S	N	Visualizza
RAPPRESENTANTE LEGALE	S	N	Modifica
MODALITA PAGAMENTO	S	N	Modifica
CONDUZIONE TERRENI	S	N	Visualizza
PIANO UTILIZZO	N	N	Visualizza
ALLEVAMENTI	S	N	Modifica
CAPI ALLEVATI	N	N	Modifica
FABBRICATI AZIENDALI	N	N	Visualizza
INTERVENTI	N	N	Modifica
DATI SPECIFICI	N	N	Modifica
PRIORITA	N	N	Modifica
DICHIARAZIONI	S	N	Visualizza
ALLEGATI	N	N	Modifica
CONDIZIONALITA	N	N	Visualizza
ALTRI DATI	N	N	Modifica
ANOMALIE	N	N	Visualizza

Elimina Aggiorna da Fascicolo Controlla

Ritorna

Internet

1

Alcuni quadri risulteranno pre-compilati e riporteranno il dato presente a fascicolo.

Qualora il fascicolo venisse modificato, tale dato va aggiornato selezionando il pulsante **“Aggiorna da fascicolo”**



Domande PSR - Microsoft Internet Explorer

File Modifica Visualizza Preferiti Strumenti ?

Indietro → → × ↻ ↺ Cerca Preferiti ↻ ↺ ↻ ↺ ↻ ↺

Indirizzo ↻ Vai Collegamenti >>

### Dati della Domanda

Cuaa: [ ] Partita iva [ ]

Ragione sociale: [ ] Comune [ ]

U.T.E.: [ ]

Misura: 114 - Azione 1 - SERVIZI DI CONSULENZA AGRICOLA RIVOLTI AGLI IMPRENDITORI AGRICOLI - ZONA MONTANA

Bando: DEL 12/02/2008

Protocollo: d [ ] Data presentazione: [ ]

**2**

	Compilato	Visionato	
DATI DOMANDA	S	N	Modifica
ANAGRAFICA	S	N	Visualizza
RAPPRESENTANTE LEGALE	S	N	Modifica
MODALITA PAGAMENTO	S	N	Modifica
CONDUZIONE TERRENI	S	N	Visualizza
PIANO UTILIZZO	N	N	Visualizza
ALLEVAMENTI	S	N	Modifica
CAPI ALLEVATI	N	N	Modifica
FABBRICATI AZIENDALI	N	N	Visualizza
INTERVENTI	N	N	Modifica
DATI SPECIFICI	N	N	Modifica
PRIORITA	N	N	Modifica
DICHIARAZIONI	S	N	Visualizza
ALLEGATI	N	N	Modifica
CONDIZIONALITA	N	N	Visualizza
ALTRI DATI	N	N	Modifica
ANOMALIE	N	N	Visualizza

Elimin [ ] Aggiorna da Fascicolo [ ] Controlla [ ]

Ritorna [ ]

Si dovrà procedere alla compilazione dei quadri per i quali è prevista l'opzione **"Modifica"**.

Nei quadri di sola visualizzazione (già precompilati automaticamente in base a quanto contenuto nell' Anagrafe Regionale) occorrerà comunque confermarne la presa visione con il tasto **"Conferma"**

Si consiglia di prendere comunque visione dei quadri caricati in automatico dall'anagrafe per verificarne la correttezza, tenendo conto che qualora si riscontrassero variazioni da apportare, queste dovranno essere effettuate in anagrafe regionale dal dal soggetto detentore del fascicolo e poi riportate all'interno della domanda con la funzione **"Aggiorna da fascicolo"**



## Quadro "Dati domanda"

Domande PSR Uscita Help

RICERCA POSIZIONI ANAGRAFICHE RICERCA DOMANDE

Versione 0.05.01

Lista Posizioni Anagrafiche > Dettaglio Posizione Anagrafica > Dettaglio Domande > Dettaglio Quadro Dati Domanda

### Dati della domanda

Id Domanda: [ ]  
Ragione Sociale: [ ]  
CUAA: [ ] Partita IVA: [ ] [info quadro]

Dati della domanda:

Numero protocollo	[ ]
Data protocollo	[ ]
Tipo domanda	DOMANDA DI AIUTO
Anno campagna	2008
Ente compilatore	AVEPA
Ufficio compilatore	[ ]
Ente delegato	AVEPA
Domanda rettificata	[ ]

[Aggiorna] [Ritorna]

Operazione completata

Manuale Pacchetto Giova... Domande PSR - Micros...

Internet 12.06

1

Si dovrà selezionare l'**Ufficio Compilatore** e l'**Ente delegato** competente per l'istruttoria tra quelli presenti nei relativi menu a tendina

2

Prima di ritornare al quadro generale di compilazione, premere il tasto "**Aggiorna**"

## Quadro "Rappresentante legale"

File Modifica Visualizza Preferiti Strumenti ?

Indietro → → → → → Cerca Preferiti

Indirizzo Vai Collegamenti »

Versione 0.05.01

Lista Posizioni Anagrafiche > Dettaglio Posizione Anagrafica > Dettaglio Domande > Dettaglio Quadro Rappresentante Legale

### Rappresentante Legale

Id Domanda: [ ]  
Ragione Sociale: [ ]  
CUAA: [ ]  
Partita IVA: [ ]

### Rappresentante Legale

info quadro

Cognome	[ ]	Nome	[ ]
Codice fiscale	[ ]		
Qualifica	TITOLARE		
Data di Nascita	[ ]	Sesso	M
Comune di nascita	[ ]		
Provincia di nascita	[ ]		
Stato estero di nascita	[ ]		
Indirizzo residenza	[ ]		
Frazione	[ ]	CAP	[ ]
Comune residenza	[ ]		
Provincia residenza	[ ]		
Stato estero residenza	[ ]		
Telefono	[ ]	Fax	[ ]
Cellulare	[ ]	Email	[ ]

**1**

**2**

Cambia

Ritorna

Conferma

Operazione completata

Start

Internet

12.06

E' possibile modificare il **rappresentante legale**, selezionandone un altro tra quelli inseriti a fascicolo, digitando il pulsante "**Cambia**"

Effettuato il cambiamento, prima di ritornare al quadro generale di compilazione, premere il tasto "**Conferma**"

## Quadro "Modalità pagamento"

File Modifica Visualizza Preferiti Strumenti

Indietro Cerca Preferiti Vai Collegamenti

Indirizzo

avepa Domande PSR Uscita Help

RICERCA POSIZIONI ANAGRAFICHE RICERCA DOMANDE

Versione 0.05.01

Lista Posizioni Anagrafiche > Dettaglio Posizione Anagrafica > Dettaglio Domande > Dettaglio Quadro Modalità di Pagamento

### Modalità Pagamento

Id Domanda: Ragione Sociale: CUAA: Partita IVA:

### Tipo di Pagamento

Tipo Pagamento C/C BANCARIO

### Dati Bancari

Codice Paese	CIN
ABI	CAB
Numero Conto	Check Digit

Cambia Aggiorna Ritorna Conferma

CHRISTIAN FEDELE - AVEPA Agenzia VENeta per i Pagamenti in Agricoltura

Operazione completata

Start Manuale Pacchetto Giova... Domande PSR - Micros... Internet 12.08

1

E' possibile selezionare su quale conto corrente, tra quelli presenti a fascicolo, chiedere sia effettuato il pagamento digitando il pulsante "Cambia"

2

Prima di ritornare al quadro generale di compilazione, premere il tasto "Aggiorna"

## Quadro "Conduzione terreni"

File Modifica Visualizza Preferiti Strumenti

Indietro → → → → → Cerca Preferiti

Indirizzo

avepa Domande PSR Uscita Help

RICERCA POSIZIONI ANAGRAFICHE RICERCA DOMANDE

Versione 0.05

Lista Posizioni Anagrafiche > Dettaglio Posizione Anagrafica > ListaDomande > Dettaglio Domande >

Conduzione Terreni

Conduzione Terreni

Id Domanda: Ragione Sociale: CUA: Partita IVA:

Superfici condotte (ha)

Info quadro

Risultati della ricerca: 4

Comune: ROVIGO

Id Particella	Sezione	Foglio	Particella	Sub	Titolo Conduzione	Superficie Catastale (ha)	Superficie Condotta (ha)	Dettaglio
11628119	E	5	00044		PROPRIETA'	0,4367	0,4367	Dettaglio
11628200	E	5	00179		PROPRIETA'	1,5620	1,5620	Dettaglio
11628201	E	5	00180		PROPRIETA'	0,4845	0,4845	Dettaglio
11628211	E	5	00205		PROPRIETA'	0,3090	0,3090	Dettaglio

Ritorna

Conferma

CHRISTIAN FEDELE - AVEPA Agenzia VENeta per i Pagamenti in Agricoltura

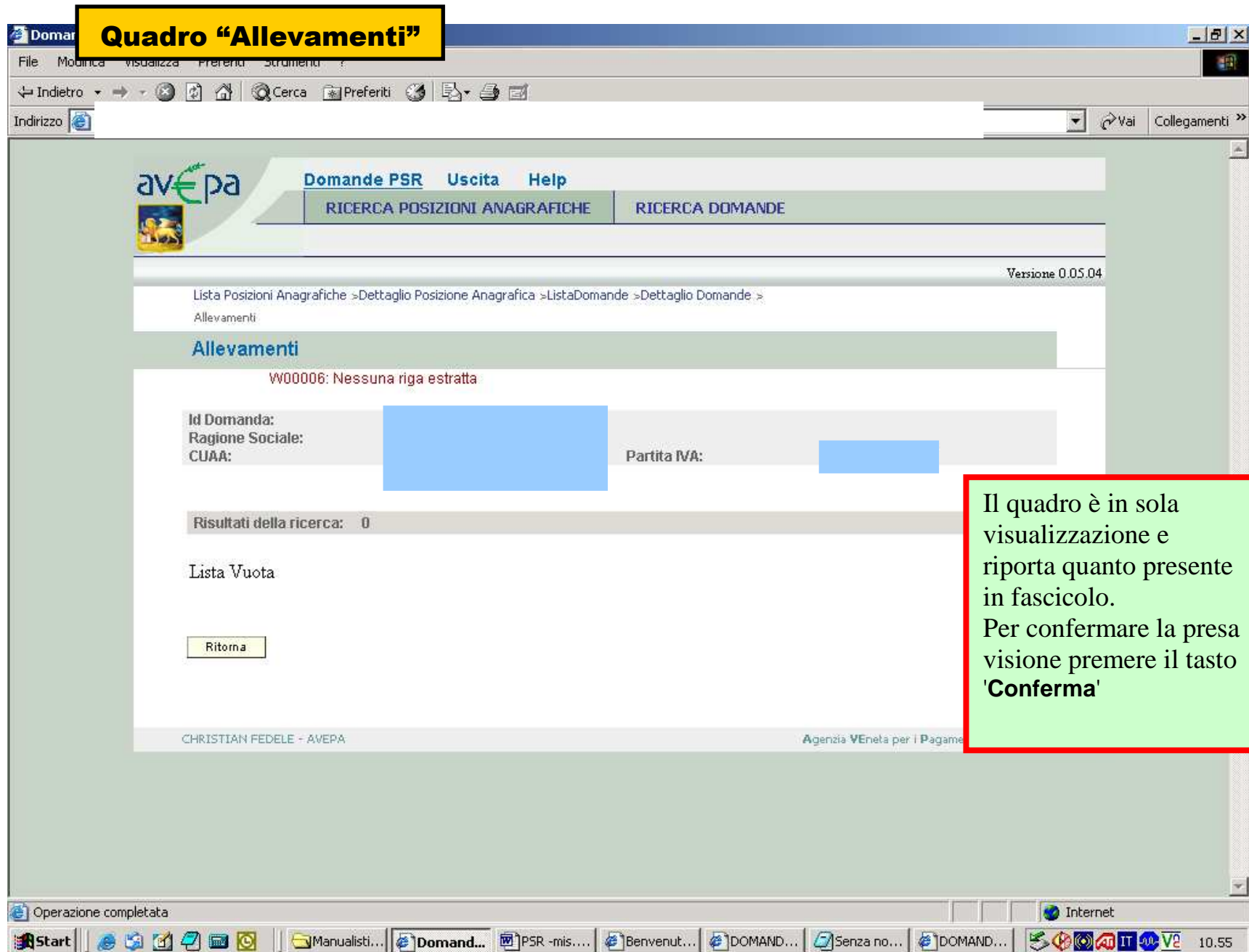
Operazione completata

Start Internet

Manualistica PSR SOP 200... Domande PSR - Micros... PSR - mis. 114- Consulenz...

9.41

Il quadro è in sola visualizzazione e riporta quanto presente in fascicolo. Per confermare la presa visione premere il tasto 'Conferma'



## Quadro "Capi allevati"

1

Per le casistiche considerate, inserire il **Numero Capi** e la rispettiva **Consistenza Media**

Codice Tipo Capo	Descrizione Tipo Capo	Numero Capi	Consistenza Media
001	Equini > 6 mesi	<input type="text" value="0"/>	<input type="text" value=""/>
002	Equini fino a 6 mesi	<input type="text" value="0"/>	<input type="text" value=""/>
003	Bovini < 6 mesi	<input type="text" value="0"/>	<input type="text" value=""/>
004	Bovini > 6 mesi e ≤ 1 anno	<input type="text" value="0"/>	<input type="text" value=""/>
005	Bovini 1-2 anni - maschi	<input type="text" value="0"/>	<input type="text" value=""/>
006	Bovini 1-2 anni - femmine	<input type="text" value="0"/>	<input type="text" value=""/>
007	Bovini > 2 anni - maschi	<input type="text" value="0"/>	<input type="text" value=""/>
008	Bovini > 2 anni - giovenche	<input type="text" value="0"/>	<input type="text" value=""/>
009	Bovini > 2 anni - vacche da latte	<input type="text" value="0"/>	<input type="text" value=""/>
010	Bovini > 2 anni - altre vacche	<input type="text" value="0"/>	<input type="text" value=""/>
011	Ovini - fattrici	<input type="text" value="0"/>	<input type="text" value=""/>
012	Ovini - altri	<input type="text" value="0"/>	<input type="text" value=""/>
013	Caprini - fattrici	<input type="text" value="0"/>	<input type="text" value=""/>
014	Caprini - altri	<input type="text" value="0"/>	<input type="text" value=""/>
015	Suini - suinetti < 20 Kg	<input type="text" value="0"/>	<input type="text" value=""/>
016	Suini - scrofe > 50 kg	<input type="text" value="0"/>	<input type="text" value=""/>
017	Suini - altri	<input type="text" value="0"/>	<input type="text" value=""/>
018	Volatili - broilers	<input type="text" value="0"/>	<input type="text" value=""/>
019	Volatili - ovaiole	<input type="text" value="0"/>	<input type="text" value=""/>
020	Volatili - altri	<input type="text" value="0"/>	<input type="text" value=""/>
021	Conigli - fattrici	<input type="text" value="0"/>	<input type="text" value=""/>
022	Api (arnie)	<input type="text" value="0"/>	<input type="text" value=""/>

2

Prima di ritornare al quadro generale di compilazione, premere il tasto "Aggiorna"

Aggiorna

Ritorna

Operazione completata



## Quadro "Interventi"

avēpa Domande PSR Uscita Help  
RICERCA POSIZIONI ANAGRAFICHE RICERCA DOMANDE

Indirizzo <http://collaudo.avepa.it:7777/DomPSRWeb/jsp/AdapterHTTP>

Versione 0.05.01

Lista Posizioni Anagrafiche > Dettaglio Posizione Anagrafica > Dettaglio Domande > Allegati >  
Dettaglio Domande > Interventi

**Interventi**

W00006: Nessuna riga estratta

Id Domanda: [REDACTED]  
Ragione Sociale: [REDACTED]  
CUAA: [REDACTED] Partita IVA: [REDACTED]

**Interventi** info.quadro

Risultati della ricerca: 0

Descrizione	Spesa	Co	Importo Calcolato	Unità	Quantità	Utilizzi
Lista Vuota						

1

Aggiorna Elimina Aggiungi RECORD

Ritorna

2

CHRISTIAN FEDELE - AVEPA

Agenzia VEneta per i Pagamenti in Agricoltura

Internet 12.32

Questo quadro permette di indicare gli interventi che si intendono attuare e le loro caratteristiche

Tramite il tasto "Aggiungi" è possibile inserire un nuovo intervento.  
Una volta inserito il nuovo intervento, confermare la scelta con il tasto "Aggiorna"

Il tasto "Elimina" permette di eliminare un intervento precedentemente inserito.



Lista Posizioni Anagrafiche > Dettaglio Posizione Anagrafica > Dettaglio Domande > Interventi >

## Interventi

Id Domanda:  
Ragione Sociale:  
CUAA:

Partita IVA:

## Interventi

Risultati della ricerca: 1

	Descrizione	Spesa	% Contrib.	Importo Calcolato	Unità	Quantità	Terreni Condotti	Dettagli Spesa
<input type="checkbox"/>	4 - A - Miglioramento fondiario						Modifica	Modifica
		0,00		0,00				

Aggiorna Elimina Aggiungi 1 RECORD

Ritorna

Cod. Intervento: 4 - A - Miglioramento fondiario  
Spesa:  
% Contrib:

## Dettagli Spesa

Risultati della ricerca:

Descrizione	Spesa Richiesta
Impianto colture arboree da frutto	
Impianto colture arboree da frutto	0,00
Impianto vivaio	
Miglioramento prati e pascoli - recinzioni	
Miglioramento prati e pascoli - sistemazione viabilità	
Conversioni varietali colture arboree da frutto	
Sistemazione idraulica agraria sotterranea compreso drenaggio con	
Sistemazione idraulica agraria superficiale	

Aggiorna Elimina

Ritorna

Aggiungi 1 RECORD

3  
Nel quadro “Dettagli Spesa” attraverso il tasto “**Modifica**” si entra in un’altra maschera dove è possibile associare i dettagli spesa previsti per l’intervento indicato...

4  
Sarà quindi possibile indicare il dettaglio spesa tra quelli previsti nel menù a tendina indicando la spesa per ogni singola voce di spesa. Con il tasto “**Aggiungi**” si potranno inserire ulteriori dettagli di spesa, mentre con “**Aggiorna**” si memorizzeranno i dati inseriti. Col tasto “**Ritorna**” si tornerà alla schermata precedente.

5

Infine per ogni intervento (ad esclusione delle spese generali) deve essere associato il mappale in cui lo stesso interviene. Con il tasto “**Modifica**” si entrerà in una maschera in cui con il tasto “**Importa**” saranno visualizzati tutti i mappali importati da fascicolo.

## ATTENZIONE!!!

E’ obbligatorio inserire i dettagli spesa. Inoltre la somma della spesa richiesta dei dettagli spesa deve corrispondere a quella dell’intervento.

## Quadro "Dati specifici"

File Modifica Visualizza Preferiti Strumenti

Indietro Cerca Preferiti Vai Collegamenti

Indirizzo

avepa Domande PSR Uscita Help

RICERCA POSIZIONI ANAGRAFICHE RICERCA DOMANDE

Versione 0.05.04

Lista Posizioni Anagrafiche > Dettaglio Posizione Anagrafica > Dettaglio Domande > Dati specifici

### Dati specifici

Id Domanda: Ragione Sociale: CUA: Partita IVA:

#### Dati specifici della domanda

Codice fiscale persona IAP	*
Cognome e nome persona IAP	*
Data di nascita persona IAP	*
Data insediamento	*
Codice fiscale coadiuvante (1)	
Cognome e nome coadiuvante (1)	
Posizione INPS coadiuvante (1)	
Codice fiscale coadiuvante (2)	
Cognome e nome coadiuvante (2)	
Posizione INPS coadiuvante (2)	
Codice fiscale coadiuvante (3)	
Cognome e nome coadiuvante (3)	
Posizione INPS coadiuvante (3)	

I campi contrassegnati con il carattere \* sono obbligatori.

Aggiorna

Ritorna

Conferma

Operazione completata

Start Manualistica PSR SOP 200... Domande PSR - Micros... PSR - mis. 121- Ammodern... Internet 9.38

Inserire i dati obbligatori (contrassegnati con il carattere \*)

2

Premere il tasto "Aggiorna" per memorizzare i dati inseriti.  
Prima di ritornare al quadro generale di compilazione, premere il tasto "Conferma"

## Quadro "Priorità"

Da questo quadro è possibile **inserire** o **modificare** le priorità previste dal bando al fine della compilazione della specifica graduatoria.

### Priorità

Risultati della ricerca: 2

Id Punteggio	Punteggio	Descrizione	
003	10	C. Ricaduta sul territorio del Progetto	Modifica
020	10	D2. Caratterizzazione del Progetto in base alla tematica trattata	Modifica

Nuovo

Ritorna

2

Tramite il tasto "Modifica" è possibile modificare le priorità già inserite.

1

Tramite il tasto "Nuovo" è possibile inserire una nuova priorità. Una volta inserita la nuova priorità, confermare la scelta tramite il tasto "Aggiorna"

Per il punteggio inerente gli "Elementi qualificanti del piano aziendale", essendo frutto di una proporzione, dopo aver selezionato la descrizione del punteggio lo stesso dovrà essere digitato manualmente.

## Quadro "Dichiarazioni"

Domande PSR Uscita Help

RICERCA POSIZIONI ANAGRAFICHE RICERCA DOMANDE

Versione 0.05

Lista Posizioni Anagrafiche > Dettaglio Posizione Anagrafica > Dettaglio Domande > Dichiarazioni

**Dichiarazioni**

Id Domanda: [redacted]  
Ragione Sociale: [redacted]  
CUAA: [redacted] Partita IVA: [redacted]

Info quadro

**Obbl. Il Sottoscritto dichiara:**

<input checked="" type="checkbox"/>	CHE L'AZIENDA E' ISCRITTA ALL'ANAGRAFE DEL SETTORE PRIMARIO
<input checked="" type="checkbox"/>	DI ESSERE IN REGOLA CON I VERSAMENTI CONTRIBUTIVI NEI CONFRONTI DELL'INPS
<input checked="" type="checkbox"/>	CHE L'AZIENDA HA UNA DIMENSIONE CORRISPONDENTE ALLE UDE INDICATE NELLO SPECIFICO QUADRO "ALTRI DATI"
<input checked="" type="checkbox"/>	DI RISPETTARE LE NORME COMUNITARIE APPLICABILI ALLO SPECIFICO INTERVENTO OGGETTO DELLA PRESENTE DOMANDA DI AIUTO
<input checked="" type="checkbox"/>	DI ESSERE IN POSSESSO DELLA QUALIFICA DI IAP SECONDO LE CONDIZIONI PREVISTE DALLA DGR N. 3966 DEL 10/12/2004 E DI IMPEGNARSI A PRODURRE LA CERTIFICAZIONE ENTRO 60 GIORNI DALLA CHIUSURA DEI TERMINI PER LA PRESENTAZIONE DELLA PRESENTE DOMANDA
<input checked="" type="checkbox"/>	DI IMPEGNARSI A TENERE LA CONTABILITA' AZIENDALE, SECONDO I PARAMETRI DEFINITI DALLA REGIONE, PER 5 ANNI DALLA DATA DELLA DECISIONE INDIVIDUALE DI CONCEDERE IL SOSTEGNO

Aggiungi Ritorna Conferma

Agenzia VEneta per i Pagamenti in Agricoltura

Le dichiarazioni sono tutte obbligatorie in relazione al modulo in cui sono inserite. Leggere attentamente ed accertarsi che il contenuto delle stesse corrisponda al vero; in caso di falsità nelle dichiarazioni saranno applicate le sanzioni previste dalla legge in quanto esse sono rese ai sensi del DPR 445/2000, come dichiarazioni sostitutive in atto di notorietà o certificazione.

1 Si dovranno aggiungere le dichiarazioni non presenti nell'elenco premendo il tasto "Aggiungi"

2 Una volta fatti i nuovi inserimenti, premere il tasto "Conferma"

## Quadro "Allegati"

1

Per inserire gli allegati cliccare sul pulsante "Nuovo"

E' obbligatorio allegare copia di documento di identità, salvo il caso in cui la firma sia apposta in presenza del funzionario di AVEPA incaricato della ricezione, che può identificare il firmatario prendendo visione del documento originale.

Nuovo

2

Selezionare gli allegati da inserire dal menu a tendina, e confermare la scelta tramite il pulsante "Inserisci"

## ATTENZIONE!!!

Per poter memorizzare l'allegato dovrà esserne indicato il numero.

3

Dopo aver compilato il quadro allegati, per ritornare al quadro generale di compilazione, premere il tasto "Ritorna".

Inserisci

Ritorna



## Quadro "Altri dati"

1

Questo quadro permette di valorizzare una serie di elementi caratteristici del soggetto richiedente.

### Altri Dati

Id Domanda:  
Ragione Sociale:  
CUAA:

Partita IVA:

### Altri Dati

OTE:

ATECO:

PRECARICAMENTO AVEPA (AGRICOLA)

UDE:

Dim.

Impresa semigrande

Superficie fungaie (a):

### Attività

- |   |   |
|---|---|
| <input type="checkbox"/> Agriturismo  | <input type="checkbox"/> Altro                                |
| <input type="checkbox"/> Artigianato  | <input type="checkbox"/> Attività ricreative                  |
| <input type="checkbox"/> B e B  | <input type="checkbox"/> Contoterzismo                        |
| <input type="checkbox"/> Fattoria didattica   | <input type="checkbox"/> Fattoria sociale                     |
| <input type="checkbox"/> Lavorazione e trasformazione di prodotti agricoli in azienda | <input type="checkbox"/> Nessuna                              |
| <input type="checkbox"/> Produzione di energia rinnovabile                            | <input type="checkbox"/> Servizi all'infanzia                 |
| <input type="checkbox"/> Turismo rurale - servizi                                     | <input type="checkbox"/> Vendita diretta di prodotti agricoli |

Aggiorna

Conferma

2

Una volta inseriti i dati desiderati, premere il tasto "Aggiorna" per memorizzare i dati e successivamente il tasto "Conferma" per tornare alla videata generale

## Quadro "Anomalie"

File Modifica Visualizza Preferiti Strumenti

Indietro → → → Cerca Preferiti

Indirizzo

Vai Collegamenti >>

avepa Domande PSR Uscita Help

RICERCA POSIZIONI ANAGRAFICHE RICERCA DOMANDE

Versione 0.05.04

Lista Posizioni Anagrafiche > Dettaglio Posizione Anagrafica > ListaDomande > Dettaglio Domande >

Anomalie

**Anomalie**

W000006: Nessuna riga estratta

Id Domanda: [REDACTED]  
Ragione Sociale: [REDACTED]  
CUAA: [REDACTED] Partita IVA: [REDACTED]

Risultati della ricerca: 0

Codice	Descrizione	Data Risoluzione	Esito	Effetto	Risultato
Lista Vuota					

Ritorna

CHRISTIAN FEDELE - AVEPA Agenzia Veneta per i Pagamenti in Agricoltura

Internet

Start | Manu... | Manu... | PSR -... | PSR -... | PSR -... | PSR -... | Dom...

11.56

Una volta compilati tutti i quadri, utilizzando la funzione **"Controlla"** a fondo pagina, si visualizzano le anomalie.

Le anomalie bloccanti sono denominate **"Bloccanti"**, mentre quelle segnate con il termine **"Warning"** segnalano situazioni da verificare ma che non sono bloccanti nei confronti della presentazione della domanda.



## Quadro generale di compilazione – funzioni di controllo e presentazione della domanda

Indirizzo [http://collaudo.avepa.it:7777/DomPSRWeb/jsp/AdapterHTTP?NAVIGATOR\\_BACK=1&errore=](http://collaudo.avepa.it:7777/DomPSRWeb/jsp/AdapterHTTP?NAVIGATOR_BACK=1&errore=)

**Dati della Domanda**

Cuaa: [ ] Partita iva: [ ]  
 Ragione sociale: [ ]  
 U.T.E.: [ ] Comune: [ ]  
 Misura: [ ] GIOVANI AGRICOLTORI (POB) - ALTRE ZONE  
 Bando: DGR N. 189 DEL 12/02/2008  
 Protocollo: del [ ] Data presentazione: [ ]

Descrizione Quadro	Compilato	Visionato	
DATI DOMANDA	S	N	Modifica
ANAGRAFICA	S	N	Visualizza
RAPPRESENTANTE LEGALE	S	N	Modifica
MODALITA PAGAMENTO	S	N	Modifica
CONDUZIONE TERRENI	S	N	Visualizza
PIANO UTILIZZO	N	N	Visualizza
ALLEVAMENTI	S	N	Modifica
CAPI ALLEVATI	N	N	Modifica
FABBRICATI AZIENDALI	N	N	Visualizza
INTERVENTI	N	N	Modifica
MISURE ATTIVABILI	S	S	Modifica
DATI SPECIFICI	N	N	Modifica
PRIORITA	N	N	Modifica
DICHIARAZIONI	S	N	Visualizza
ALLEGATI	N	N	Modifica
CONDIZIONALITA	N	N	Visualizza
ALTRI DATI	S	N	Modifica
ANOMALIE	N	N	Visualizza

Elimina Aggiorna da Fascicolo **Controlla** Presenta

Ritorna

**Stampa provvisoria**

Una volta verificati tutti i dati inseriti in domanda, e dopo che la domanda è stata controllata con il tasto **“Controlla”** e si è appurato che non esistono anomalie bloccanti, si attiva la funzione **“Stampa provvisoria”**, con cui si produce un documento di stampa in formato “.pdf” della domanda in versione provvisoria.

Domande PSR - Microsoft Internet Explorer

File Modifica Visualizza Preferiti Strumenti ?

Indirizzo

**Dati della Domanda**

Cuaa: [redacted] Partita iva: [redacted]

Ragione sociale: [redacted] Comune: [redacted]

U.T.E.: [redacted]

Misura: 112/B - INSEDIAMENTO DI GIOVANI AGRICOLTORI (PGB) - ALTRE ZONE

Bando: DGR N. 199 DEL 12/02/2008

Protocollo: del Data presentazione:

**Descrizione Quadro**

Descrizione Quadro	Compilato	Verificato	Modifica
DATI DOMANDA	S		
ANAGRAFICA	S		
RAPPRESENTANTE LEGALE	S		
MODALITA PAGAMENTO	S		
CONDUZIONE TERRENI	S		
PIANO UTILIZZO	N		
ALLEVAMENTI	S		
CAPI ALLEVATI	N		
FABBRICATI AZIENDALI	N		
INTERVENTI	N		
MISURE ATTIVABILI	S	S	Modifica
DATI SPECIFICI	N	N	Modifica
PRIORITA	N	N	Modifica
DICHIARAZIONI			
ALLEGATI			
CONDIZIONALITA			
ALTRI DATI			
ANOMALIE			

Elimina Aggiorna da Fascicolo Controlla **Presenta** Ritorna

2

Dopo aver effettuato la stampa provvisoria, l'ultimo ed indispensabile adempimento è la "presentazione" della domanda, che la rende **non più modificabile**. Il tasto "**Presenta**" si attiva una volta effettuato il controllo e premendolo si porta la domanda in stato "Presentata"

### ATTENZIONE!!!

Il passaggio allo stato di "PRESENTATA" è indispensabile per permettere la protocollazione, per cui se si omette questo passaggio, la domanda non potrà poi essere protocollata.

**NON SI TORNA INDIETRO!**

## INDICAZIONI CONCLUSIVE

Con la “presentazione” l’utente avrà completato la compilazione della domanda, che dovrà quindi essere stampata tramite il pulsante “**Stampa definitiva**” e successivamente trasmessa con raccomandata A/R sotto forma di stampa cartacea recante la firma del beneficiario o del legale rappresentante della società, con allegata copia di un documento di identità in corso di validità, o, in alternativa, presentata direttamente alla Struttura Periferica di AVEPA competente per territorio entro il termine previsto dal bando.

Il presente manuale contiene tutte le indicazioni necessarie per effettuare la compilazione on-line delle domande relative alla misura 121 “Ammodernamento delle aziende agricole” del PSR (2007/2013).

Avepa ha attivato un servizio a supporto della compilazione delle domande PSR.

Eventuali indicazioni potete trovarle all’indirizzo

<http://www.avepa.it/web/html/fin.asp?IDCateg=2&IDSubCatFin=77&IDSubSubCatFin=135&IDFin=528>

Le domande già protocollate possono essere rettificare con l’apposita funzione di “**Domanda sostitutiva**” presente nel Quadro Definizione Domanda (a pagina 5, punto 2 del presente manuale)

Ciascuna domanda sostitutiva va a sua volta protocollata ed assumerà un numero di versione progressivo; ai fini del calcolo dell’aiuto varrà l’ultima versione pervenuta nei termini.

**ENTI DELEGATI COMPETENTI PER L'ISTRUTTORIA**

<b>Sede centrale AVEPA</b>	<b>SPA competente per territorio</b>
- 111 azione 1 - 123 - 133	- Tutte le altre misure